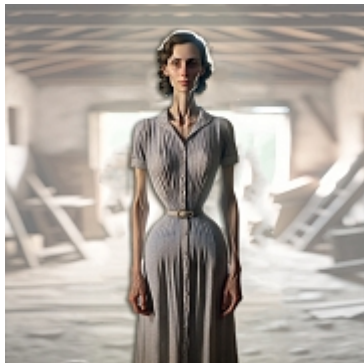




## Tísico



Atribución de imagen: Ángel Castaño con IA Dall-e

**En español:** Escuálido, Tuberculoso, Tísico

[ *adjetivo coloquial* ]

**1-** (col. pey.) Muy delgado, enclenque o desmejorado. Aplicado generalmente a animales -en ocasiones también a personas, aunque es malsonante.

**2-** Que padece tuberculosis.

**Ver:** [Esmirriao](#)

- Esta borrega está como tísica. Como nô engorde un poquino, la via tenel que matal.
- El marío estaba tísico y nô jueron escapaces de cural-le porque antonces nô habiâ los adelantos qu'hay hoy.
- Esas modelos que me sacan en la tele están toas tísicas. Se comprende que ni comerán ni na. Vaya zarríos.

**Campos semánticos:** [Complejión corporal](#) [Descripción de animales](#) [Descripción física](#) [Enfermedades de animales](#) [Enfermedades humanas](#) [Medicina](#)

### Comentarios:

La acepción 2 es estándar, la 1 local.

**Origen:** Griego. **Nos entró a través del** castellano antiguo. **Es** castellano con variación de uso. **Se usa en** nuestra zona.

### Etimología:

Del latín **phthisis** y este del griego **φθίσις**, *phthísis* (*consunción*) que dio en el estándar **tisis** (*tuberculosis*). Los afectados por esta enfermedad (**tísicos**) presentan un estado de delgadez extrema y desmejoramiento general. De ahí la expresión.