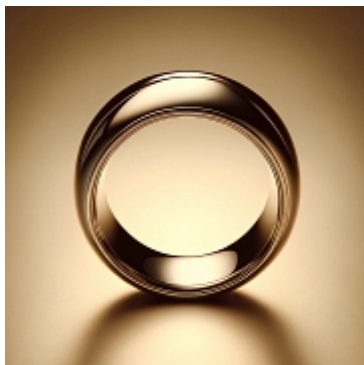




Reondo



Atribución de imagen: J. Arias con IA Dall-e

En español: Redondo, Circular

[*adjetivo*]

Ver: [Reondel](#), [En reondo](#)

- Allí hay una plaza reonda toa con portales, y ena metá, una estatua, y nô dejaban pasal coches.

Campos semánticos: [Geometría](#)

Comentarios:

No se usaba la palabra **circular** como adjetivo. Tampoco como verbo, pues los coches **pasan**, no **circulan**; la circulación sería el **tráfico**. Para la sangre sí se diría **circular**, porque eso es terminología aprendida de los médicos, pero fuera del contexto de la salud se diría que la sangre **corre**.

Origen: Latín. **Nos entró a través del** castellano antiguo. **Es** castellano con variación fonética. **Se usa en** el sur de España.

Etimología:

Del latín **rotundus** (*redondo*).
