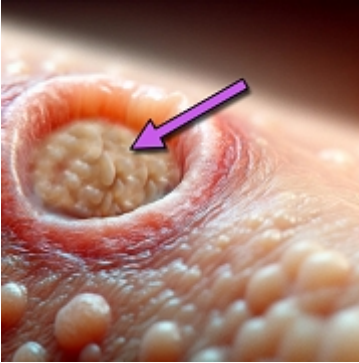




## Pus

---



Atribución de imagen: J. Arias con IA Dall-e

**En español:** Pus

[ *sustantivo femenino* ]

- A vel, ven aquí que te limpie to la pus que t'está saliendo d'esa postilla.

**Campos semánticos:** [Medicina](#) [Síntomas de enfermedades](#)

**Origen:** Latín. **Nos entró a través del** castellano antiguo. **Es** castellano con variación de forma. **Se usa en** América.

### **Etimología:**

Del latín **pus** (*suciedad, pus*). La peculiaridad de este vocablo estriba en que en el estándar tiene género masculino; no así en peraleo, que le atribuye género femenino.

La RAE admite también la forma femenina en algunos lugares de América, por lo que podría haber sido una variante medieval.