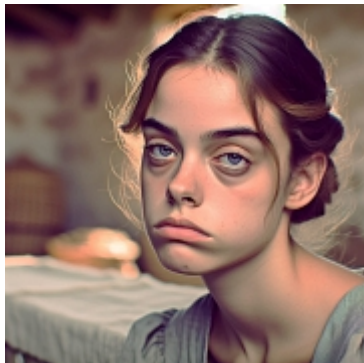




Pavesa



Atribución de imagen: Ángel Castaño con IA Dall-e

En español: Pava, Pavisosa, Insulsa, Debilitada

[*sustantivo femenino coloquial peyorativo*]

1- Pavisosa, sosa (siempre referido a mujeres).

2- Mujer que por edad, enfermedad o cualquier otra causa tiene poco vigor y fuerza.

Ver: [Parusa](#), [Polisa](#), [Sinsustancia](#), [Tontuso](#)

- Mírala ahí a la puerta como una pavesa. Ni entra, ni sale, ni dice na, ni jade na.
- H'estao a vel-la esta mañana y la probe está ya mu vieja, allí sentaíta al brasero como una pavesa sin moverse y sin rebullirse siquiera.
- La probecilla s'ha queao alrevés sin el marío. Por ahí anda como una pavesa andiquiera que va, ¡no paece ni su sombra!

Campos semánticos: [Defectos](#) [Personalidad](#) [Personas](#) [Síntomas de enfermedades](#)

Origen: Latín. **Nos entró a través del** castellano antiguo. **Es** castellano con variación de significado. **Se usa en** Peraleda.

Etimología:

Del latín **pulvisia** (*polvo*) procede el castellano **pavesa** (*mota de ceniza que cae de un fuego*), lo que en peraleo se llama **polisa**. El castellano a su vez probablemente tomó esta palabra del asturleonés.

Se usa en este sentido figurado como fuese un femenino irregular de *pavo*, igual que vampiresa es el femenino de vampiro. O tal vez la metáfora sea porque una pavesa es el resto débil y sin fuerzas de la vigorosa chispa. En cualquier caso, es probable que antes o después se asociara con **pavo** (*ganso, insulso*). Sólo existe versión femenina (no existe la palabra ***paveso**).

El filólogo gallego F.J. Ledo Lemos nos apunta (muchas gracias) otra posible etimología. La palabra **pavesa** conserva en algunas partes de Galicia y América el sentido arcaico de *mecha de una vela*. En su pueblo la expresión **derecho como una pavesa** equivalía a estar muy quieto (tieso como mecha de vela). Esa idea de persona parada, poco activa, que no interactúa, podría haber derivado en el sentido que tiene **pavesa** en peraleo, lo que no quita para que posteriormente hubiera sido influido también por la idea despectiva de **pava**, al punto de que terminó por considerarse una forma enfática de ella.

© Raíces de Peralêda (Peraleda de la Mata, Cáceres, España)
Web: raicesdeperaleda.com