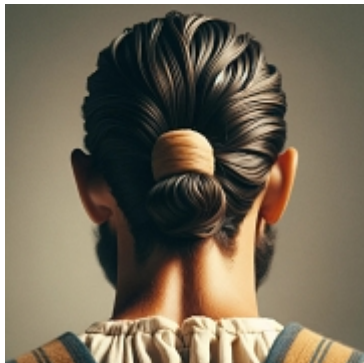




Nunca



Atribución de imagen: J. Arias con IA Dall-e

En español: Nuca, Cuello

[*sustantivo femenino singular*]

Parte posterior del cuello donde se une con la cabeza.

Ver: [Esnuncalse](#), [Pescuezo](#), [Pestorejo](#)

- A vel si me tomo una pastilla, que tengo un dolor aquí atrás ena nunca, que pa qué.

Campos semánticos: [Anatomía humana](#) [Partes de la cabeza humana](#)

Origen: Árabe. **Nos entró a través del** castellano antiguo. **Es** castellano con variación de forma. **Se usa en** nuestra zona.

Etimología:

Proviene de una mezcla de dos palabras árabes, **nucha** (*médula espinal*) y **nocra** (*nuca*). En nuestra zona, y probablemente en algunas otras, esta palabra añadió posteriormente una **N**, tal vez por influencia de la palabra **nunca**.