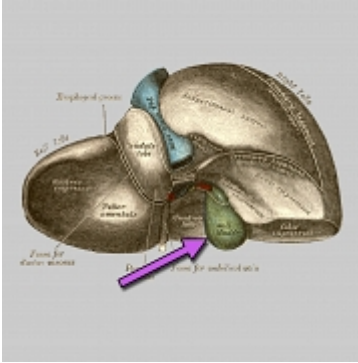




Jiel



Atribución de imagen: Henry Vandyke Carter, Public domain, via Wikimedia Commons

También: Yel

En español: Hiel

[*sustantivo femenino*]

- Saca el hígado con cuidao, bruto, que como te se rompa la jiel se va to a jadel puñetas.
- Madre cómo vino anoche. Estuvo ahí ena puelta echando hasta las yeles de la pea que s'habiâ cogío.

Campos semánticos: [Anatomía humana](#) [Organos internos humanos](#)

Origen: Latín. **Nos entró a través del** castellano antiguo. **Es** castellano con variación de forma. **Se usa en** algunas partes de España.

Etimología:

Del latín **fel-fellis** (*hiel, bilis*). En el s. XIV la mayoría de las **F**- iniciales pasaron a aspirarse (como el sonido de nuestra **J**) y escribirse con **H**. Luego en el estándar esa aspiración se perdió, quedando la **H** muda, pero en nuestro dialecto la aspiración se conservó, por eso la escribimos con **J**. Eso, más la típica diptongación de la **E** breve latina nos da nuestra **jiel** y el estándar **hiel**.

La forma **yel** es un cultismo salido de la adaptación del estándar **hiel** a nuestra pronunciación.