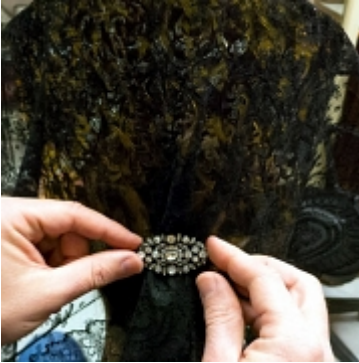




Alfilel



Atribución de imagen: Fondo de Raíces

En español: Broche, Alfiler

[*sustantivo masculino*]

Broche de bisutería de gran colorido que ajusta y adorna por detrás la mantilla de las mujeres en el traje de Semana Santa.

Ver: [Alfilel imponible](#)

- Antonia, hijita, mira vel si pues abrocharme bien el alfilel, que nô está esta muchacha y yo sola nô soy escapaz.

Campos semánticos: [Complementos de vestir](#) [Complementos mujer](#) [Semana Santa](#) [Tradiciones](#)

Comentarios:

También el alfiler de costura o adorno de bisutería que se pincha sobre el pecho.

Origen: Árabe. **Nos entró a través del** castellano antiguo. **Es** español normal. **Se usa en** toda España.

Etimología:

Del árabe hispánico **alhilal**, de donde procede la antigua forma **alfilel** que más tarde derivaría en el estándar **alfiler**. Una de las acepciones de esta palabra es: *joya más o menos preciosa en forma de broche que se usa para sujetar exteriormente alguna prenda del traje.*